

# Begrippenlijst

In de artikelen in dit themanummer zijn allerlei begrippen gebruikt, die voor niet-kenners vaak geen duidelijke inhoud hebben. Hieronder volgt een lijst van een aantal begrippen, met hun betekenis.

**Aculeate insecten:** zie Angeldragers.

**Afsluitprop:** afdichting die door bijen aan de ingang van een nestgang wordt aangebracht als de broedcellen klaar zijn.

**Angel:** van oorsprong een legboor, waar echter geen ei meer doorheen gaat, alleen nog gif. Mannelijke bijen hebben geen angel.

**Angeldragers:** alle bijensoorten (inclusief hommels), de wespen met een angel (er zijn duizenden wespsoorten zonder angel) en de mieren.

**Areaal:** verspreidingsgebied van een soort.

**Bijen:** angeldragende insecten die stuifmeel als eiwitbron voor de larven gebruiken.

**Bijenhotel:** een door mensen gemaakte voorziening waarvan wilde bijen gebruik maken om zich er in voort te planten.

**Bijenwand:** wand waaraan nesthulp voor bijen is opgehangen.

**Bioblitz:** in een bepaalde tijd worden in een bepaald gebied zoveel mogelijk soorten gezocht.

**Biodiversiteit:** hier vooral opgevat als verscheidenheid aan soorten binnen een ecosysteem.

**Biotoop:** leefgebied van planten en dieren.

**Braam:** een opstaande vezel in een in hout geboorde nestgang.

**Broedcel:** begrensde ruimte waarbinnen de larve van een bij zich ontwikkelt.

**Broedparasieten:** insecten waarvan de larve leeft van het voedsel dat door een andere insectensoort is verzameld.

**Drukbegrazing:** begrazing waarbij een vegetatie in een korte periode helemaal kort wordt gegraasd.

**Ecosysteem:** natuurlijk systeem bestaand uit organismen en hun abiotische omgeving.

**Extensief maaibeheer:** is 1 of 2 keer per jaar maaien en het maaisel afvoeren.

**Foerageren:** voedsel verzamelen door dieren.

**Gradiënt:** geleidelijke overgang, verandering van een hoeveelheid.

**Habitat:** het leefgebied van een diersoort. Het nest van een bij ligt vaak in een andere (deel-)habitat dan haar voedsel. Nauw verwant zijn de begrippen landschapselement, ecotoop, microhabitat. Bij planten spreken we van standplaats.

**Indicatorsoort:** kenmerkende soort voor een bepaalde plek.

**Inheems:** oorspronkelijk in ons land voorkomend.

**Insectenhotel:** door mensen gemaakte voorziening met geboorde gangen en/of wat bamboestukjes en compartimentjes voorzien van een fantasierijke, goed verkopende en snelvullende nuttelosheid.

**Inventarisatie:** onderzoek waarbij gekeken wordt welke (bijen-) soorten in een gebied aanwezig zijn. (ook wel bijenmonitoring genoemd).

**Koekoeksbij:** solitaire bijensoort waarvan de larven leven van de voedselvoorraad die door een andere solitaire bijensoort is aangelegd (= broedparasiet).

**Kolonie:** sociaal bijenvolk bestaande uit een koningin en werksters, met later in het jaar mannetjes.

**Nestblok:** stuk (hard)hout met daarin geboorde nestgangen.

**Nestgang:** een gang waarin broedcellen kunnen worden gemaakt.

**Nestgelegenheid/nestelgelegenheid:** hiermee wordt een plek bedoeld waar bijen de mogelijkheid hebben om broedcellen te maken.

**Nestholte:** ruimte geschikt om broedcellen in aan te leggen.

**Nestmateriaal:** het materiaal dat gebruikt wordt om de broedcel te begrenzen.

**Oligolectisch:** bijensoort waarvan de vrouwtjes stuifmeel verzamelen op één plantensoort of op de planten van één plantenfamilie.

**Polylectisch:** bijensoort waarvan de vrouwtjes stuifmeel verzamelen van diverse plantenfamilies. Beperkt polylectisch is een bijensoort die daarbinnen toch een sterke voorkeur heeft voor een bepaalde groep van planten.

**Rode lijst:** lijst waarop voor ons land de in hun voortbestaan bedreigde bijensoorten staan.

**Ruderaal:** verstoorde, verwaarloosde, vergeten plek met een vaak voedselrijke plantengroei.

**Schraal:** een voedselarm terrein, dat vaak soortenrijk aan bloeiende planten is.

**Sociaal:** met betrekking tot bijen zijn het de soorten waarvan een koningin met behulp van haar dochters, de werksters, voor nakomelingen zorgen.

**Solitair:** bijen waarvan de vrouwelijke dieren in hun eentje een nest met broedcellen maken, deze bevoorraden en afsluiten, en zo voor nakomelingen zorgen.

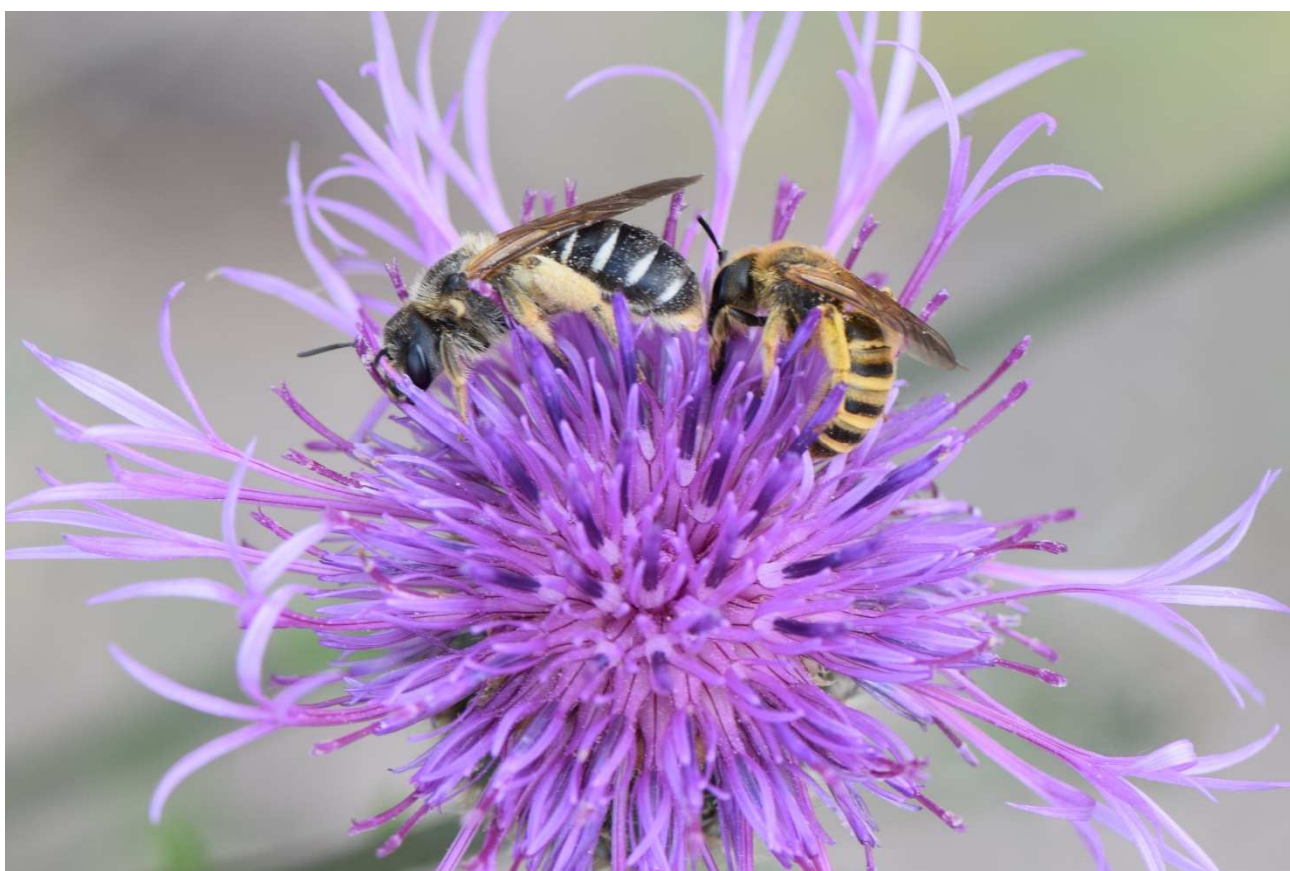
**Steilwand/steile wand:** in dit geval een min of meer recht aflopende wand van leem of zand waarin solitaire bijen zelf nestgangen kunnen graven.

**Structuurrijk:** met verschil in soorten begroeiing en/of met hoogteverschillen.

**Stuifmeelspecialist:** bijensoort waarvan de vrouwtjes stuifmeel verzamelen op één plantensoort of de planten van één plantenfamilie.

**Uitheems:** oorspronkelijk niet in ons land voorkomend.

**Wilde bijen:** bijensoorten die van nature in ons land voor komen.



Vierbandgroefbij *Halictus quadricinctus* en breedbandgroefbij *Halictus scabiosae* op grote centaurie. Foto Arno van Stipdonk.